

INFORMAÇÃO AO PACIENTE QUANDO TEMOS AUSÊNCIA DE MOLARES SUPERIORES

Elevação do seio maxilar



OS TRATAMENTOS DENTÁRIOS SÃO UMA QUESTÃO DE CONFIANÇA

NOSSA EXPERIÊNCIA E COMPETÊNCIA SÃO ALGO EM QUE VOCÊ PODE CONFIAR

Mais de 10 milhões de pacientes no mundo inteiro têm sido tratados com biomateriais Geistlich. Permita-nos compartilhar com você alguns fatos sobre esses produtos:

- › Os produtos Geistlich são biomateriais suíços de qualidade superior e cientificamente comprovada.
- › A seleção meticulosa das matérias-primas, juntamente com um processo de produção rigorosamente controlado, faz com que os biomateriais

BIOMATERIAIS GEISTLICH

- › Sua referência n.º 1 no mundo todo^{1,2}
- › Excelente qualidade^{3,4}
- › Biofuncionalidade única⁵⁻⁸

Geistlich atendem aos mais altos requisitos de segurança e assegurem uma alta tolerabilidade.

- › Esses biomateriais naturais foram avaliados em mais de 1.000 estudos conduzidos em vários países.
- › A segurança dos produtos foi avaliada por autoridades nacionais e internacionais.

POR QUE UM TRATAMENTO É IMPORTANTE?

ALTURA ÓSSEA OTIMIZADA

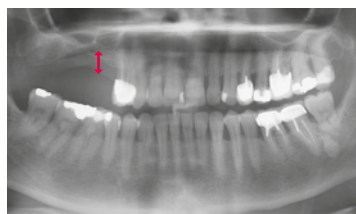
Base para implantes estáveis.

SOLUÇÃO PIONEIRA

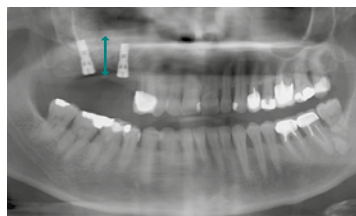
Você pode evitar procedimentos complicados no futuro.

RESULTADOS ESTÁVEIS

Medidas preventivas conduzidas após a perda do dente poupam tempo e dinheiro a longo prazo prevenindo procedimentos de enxerto adicionais.⁹



Falta de altura óssea para colocação de implantes.



Disponibilidade de altura óssea suficiente para a colocação de implante.

O QUE ACONTECE QUANDO VOCÊ TEM AUSÊNCIA DE MOLARES SUPERIORES?

Após a extração do dente, a altura e espessura do osso maxilar diminuem. Dispor de osso suficiente é essencial para garantir a estabilidade duradoura dos implantes dentários.

GANHO DE ALTURA ÓSSEA

Na região de molares superiores, um procedimento chamado de elevação do seio maxilar leva a um nível ósseo mais alto, permitindo uma inserção segura de implantes. Seu dentista escolherá a técnica mais adequada às suas necessidades e sua situação clínica.

[Você deseja mais informação?](#)
[Escanee o código](#)
e veja o vídeo:



COMO OS DENTES MOLARES PODEM SER RESTAURADOS?



Falta de altura óssea

Não havendo quantidade suficiente de osso (↕), não será possível fixar os implantes firmemente.



Altura óssea suficiente

Geistlich Bio-Oss® e Geistlich Bio-Gide® são os materiais regenerativos de primeira escolha para a elevação do seio maxilar.



É necessária a realização de procedimentos de regeneração óssea para criar a altura óssea necessária (↕) à instalação de implantes seguros.

BIOMATERIAIS GEISTLICH

Ossos humanos são capazes de regenerar, quer dizer, são capazes de reconstruir osso ausente. Na maioria dos casos, eles precisam ainda ser apoiados por uma estrutura que serve de molde. Os produtos naturais Geistlich apoiam, eficazmente, os processos de regeneração óssea, intrínsecos ao organismo.

GEISTLICH BIO-OSS® ESTABILIZA E APOIA A REGENERAÇÃO ÓSSEA

- › Proporcionando uma base para seu corpo regenerar o osso.
- › Feito a partir da parte mineral de ossos provenientes de gados australianos e neozelandeses.
- › Qualidade suíça, aprimorada em 30 anos de experiência.



GEISTLICH BIO-GIDE® PERIO PROTEGE E APOIA A CICATRIZAÇÃO

- › Apoia a cicatrização da ferida e proporciona uma barreira para regeneração ideal do osso.
- › Feito de colágeno extraído de porcos saudáveis.
- › Qualidade suíça, aprimorada em 20 anos de experiência.



VOLTAR A TER UM SORRISO SAUDÁVEL

Os cuidados pós-operatórios são um fator para o qual o sucesso você pode contribuir.



O QUE FAZER

- › Mantenha sua higiene oral e use colutório antibacteriano conforme prescrito pelo seu dentista.
 - › Trate um eventual inchaço com compressas frias e úmidas.
 - › Consulte seu dentista em caso de dor.
 - › Agende uma consulta de acompanhamento com seu dentista.
-
-



O QUE NÃO FAZER

- › Não negligencie a higiene oral.
 - › Não limpe a área cirúrgica com escova ou fio dental durante 1 semana após a cirurgia. Normalmente, pode ser usada uma escova com cerdas macias para limpar os dentes ao redor da ferida.
 - › Não beba café ou álcool nem fume durante 2–3 dias após a cirurgia.
-
-



Os biomateriais da Geistlich Pharma AG são os biomateriais usados com maior frequência em odontologia regenerativa em todo o mundo:¹⁰

Mais de 10 milhões

GEISTLICH BIO-OSS®



Mais de 4,5 milhões

GEISTLICH BIO-GIDE®



Mais de 80.000

GEISTLICH MUCOGRAFT®



Mais de 24.000

**GEISTLICH MUCOGRAFT®
SEAL**



Fabricante

© Geistlich Pharma AG
Business Unit Biomaterials
Bahnhofstrasse 40
CH-6110 Wolhusen
Phone +41 41 492 56 30
Fax +41 41 492 56 39
www.geistlich-biomaterials.com

Informações mais detalhadas
sobre os nossos distribuidores:



Referências

- 1 iData Research Inc., US Dental Bone Graft Substitutes and other Biomaterials Market, 2013
- 2 iData Research Inc., European Dental Bone Graft Substitutes and other Biomaterials Market, 2015
- 3 Certificado segundo ISO 13485, pesquisa e desenvolvimento
- 4 Certificado segundo ISO 9001, gestão de qualidade multi-sítio
- 5 Jung R. et al., Clin Oral Implants Res. 2013 Oct;24(10):1065-73
- 6 Buser D et al., J Periodontol. 2013 Nov;84(11):1517-27
- 7 Jensen S.S. et al., J Periodontol. 2014 Nov;85(11):1549-56
- 8 Mordenfeld A. et al., Clin Oral Implants Res. 2010 Sep;21(9): 961-70
- 9 Cardaropoli D. et al., Int J Periodontics Restorative Dent. 2015 Sep-Oct;35(5):677-85
- 10 Baseado no número de unidades atualmente vendidas. Dados em arquivo (Wolhusen, Suíça)